



ГОСУДАРСТВЕННЫЙ АКТ

на право собственности на землю,
пожизненного наследуемого владения,
бессрочного (постоянного) пользования
землей

№ ННО — 02000053

ПРОЕКТНЫЙ ПЛАН

Границ земельного участка занимаемого

ФГОУ СПО «Арзамасский сельскохозяйственный колледж»

Площадь 37,6307га

Из них зем.участки

Ангар -0,1039га

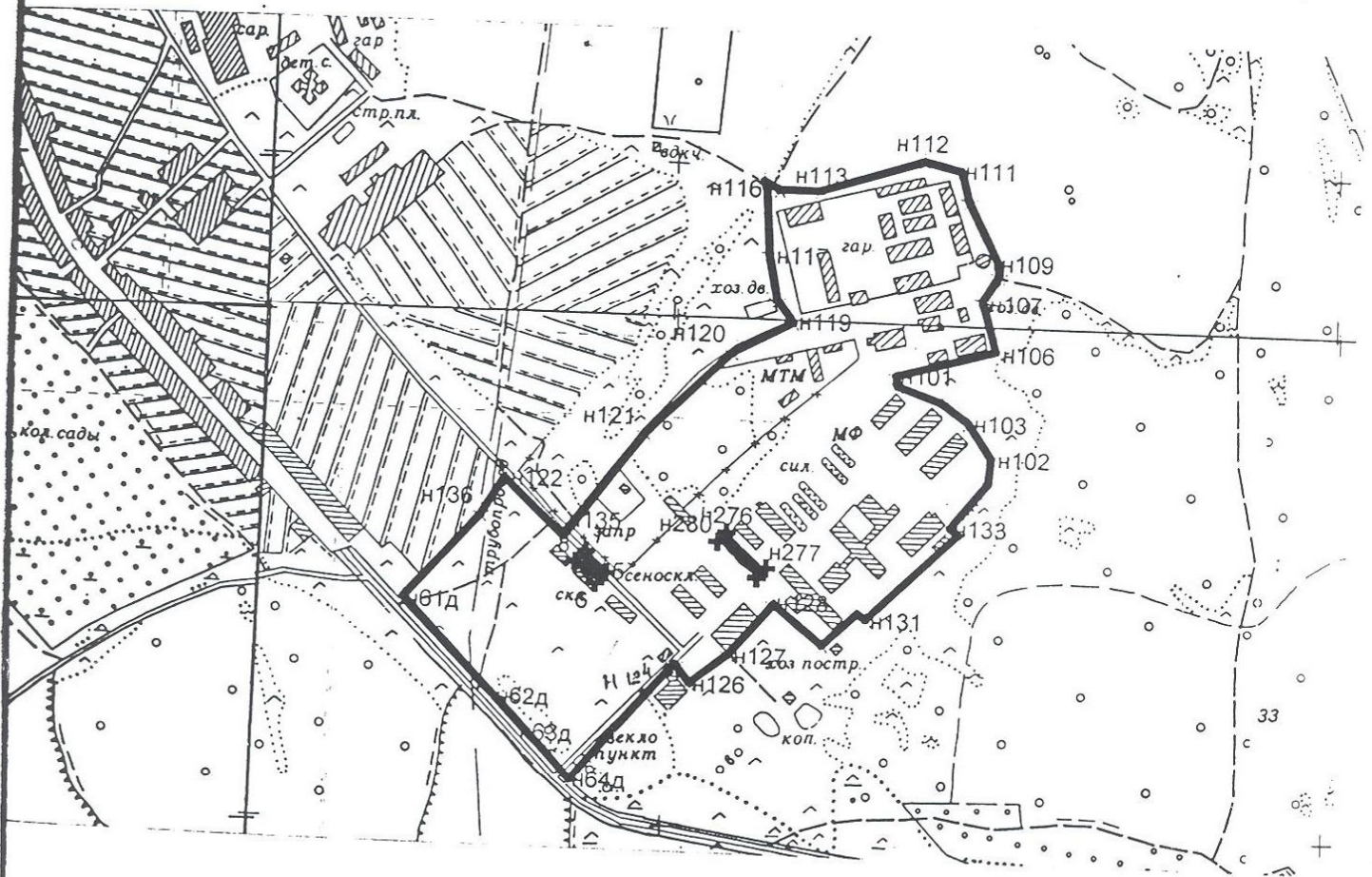
Кузнецов -0,16га

Условные обозначения

— граница земельного участка подлежащего постановки на кадастровый учет

— граница земельного участка Ангара

— граница земельного участка Кузнецова



М 1: 10 000

Земельный участок граничит :

от точки н64д до точки н61д с землями дор.фонда

от точки н61д до точки н122 с землями Березовской с. администрации

от точки н122 до точки н126 с землями запаса района

от точки н126 до точки н124 с землями ООО «Латкин»

от точки н124 до точки н64д с землями запаса района

Вкрапленные участки

от точки 5 до точки 5 с землями Ангара -1039кв.м

от точки н276 до точки н276 с землями Кузнецова -1600кв.м.

Утверждаю:
Гл.специалист территориального
(межрайонного) отдела
Управления Роснедвижимости
По Нижегородской области

Л.А. Трефилова

2005

Государственный акт выдан Арзамасскому сельскохозяйственному колледжу с учебно-производственным хозяйством

(наименование или Ф.И.О. собственника, владельца, пользователя земли,

Арзамасский р-н д. Берёзовка

его местонахождение или адрес)

Арзамасским районным Советом народных депутатов

(наименование Совета народных депутатов, выдавшего акт)

в том, что указанному собственнику, владельцу, пользователю земли решением от 8.10.92 г № 78

Арзамасского районного Совета народных депутатов

(наименование Совета народных депутатов)

предоставляется всего 4590.68 гектаров земель, в т.ч. в собственность — гектаров, коллективную совместную собственность — гектаров, коллективно-долевую собственность —

гектаров, из них бесплатно — гектаров, пожизненное наследуемое владение — гектаров, бессрочное (постоянное)

пользование 4590.68 гектаров в границах, указанных на чертеже, для организации учебно-производственного хозяйства

(целевое назначение использования предоставляемой земли)

Настоящий Государственный акт составлен в двух экземплярах, из которых первый выдан Арзамасскому сельскохозяйственному колледжу с учебно-производственным хозяйством

(наименование или Ф.И.О. собственника, владельца, пользователя земли)

второй хранится в Арзамасском районном совете

(наименование Совета народных депутатов)

народных депутатов

Акт зарегистрирован в Книге записей Государственных актов право собственности, владения, пользования землей за № 123

Приложения: 1. Список собственников и размеров земельной доли

2. Список земельных участков с особым режимом использования



Председатель Арзамасского Совета народных депут.

(наименование Совета народных депутатов)

Захаров А.Н.

Ф.И.О.

(подпись)

№ ННО - 02000053

Арзамасского сельскохозяйственного колхоза

(наименование или Ф.И.О. собственника, владельца, п...



Описание границ смежных землепользований:

- от А до Б земли г. Арзамаса
- от Б до В земли совх. „Морозовский“
- от В до Г земли Арзамасского мехлесхоза
- от Г до Д земли совх. „Ленинский“
- от Д до Е земли к-за „Привольная жизнь“
- от Е до Ж земли Арзамасского приборостроительного производственного объединения
- от Ж до А земли колхоза им. Цкалова

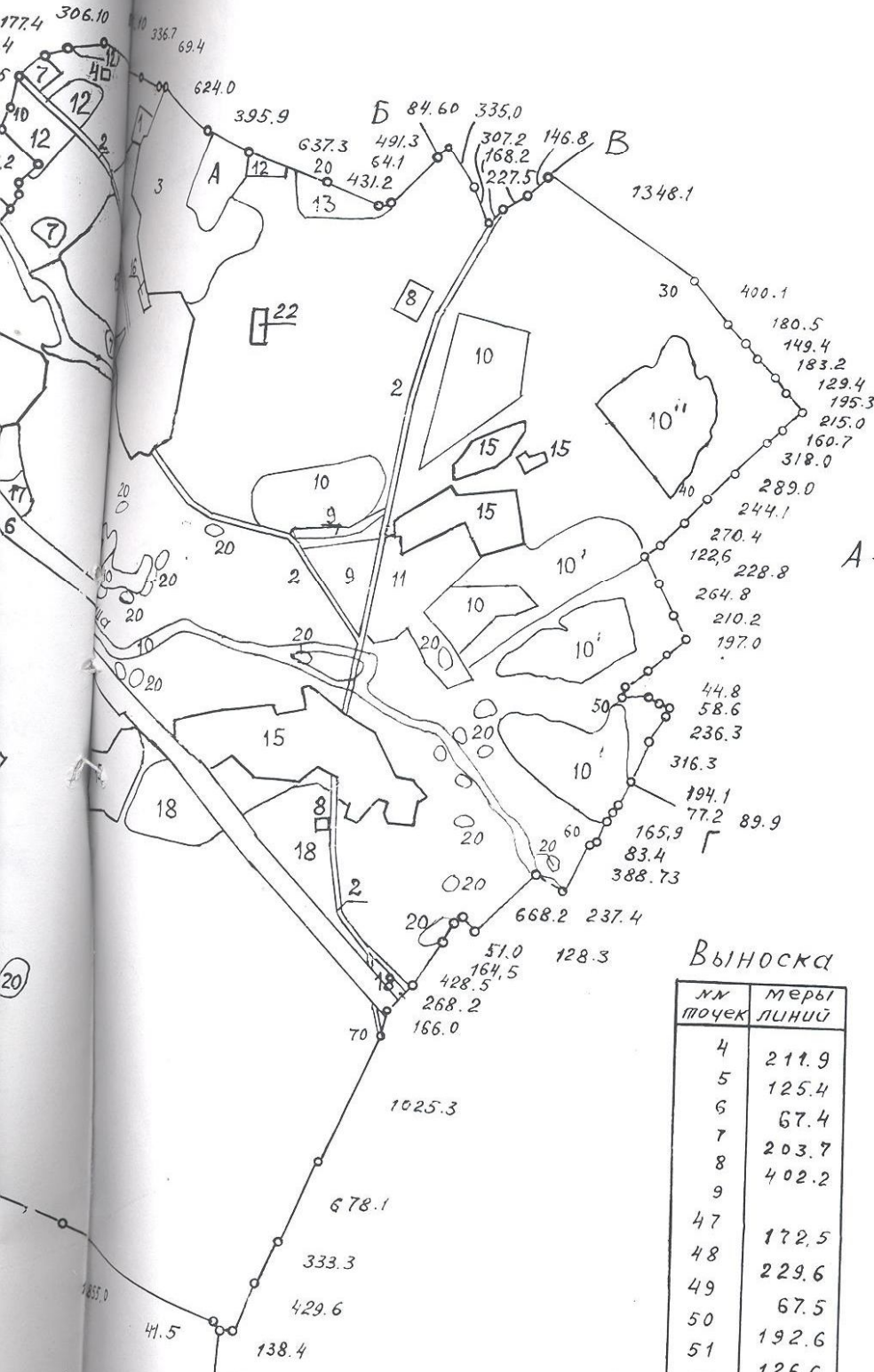


Ч Е Р Е Ж

ЯЩИХСЯ В СОБСТВЕННОСТИ, ВЛАДЕНИИ, ПОЛЬЗОВАНИИ

80 КОЛЛЕКЦИИ С УЧЕБНО-ПРОИЗВОДСТВЕННЫМ ХОЗЯЙСТВОМ

(собственника, владельца, пользователя земли)



Примечание:

А - учебно-опытный участок
80 га пашни для прохождения
практики студентов / решение
райсовета от 3.12.92г № 115 /

ВЫНОСКА

№ точки	меры линий
4	211.9
5	125.4
6	67.4
7	203.7
8	402.2
9	
47	172.5
48	229.6
49	67.5
50	192.6
51	126.6
52	



(подпись)

Председатель комитета по земельной реформе
и земельным ресурсам Арзамасского
района (города) _____

СИНЦЫН В. Е.

Ф.И.О.

Синцын

50 000

ЭКСПЛИКАЦИЯ

земель, предоставляемых Арзамасскому сельскому хозяйственному колледжу с учебно-производственным хозяйством
(наименование или Ф.И.О. собственника, владельца, пользователя земли)

(гектаров)

Вид пользования землей	Общая площадь	в том числе										
		сельскохозяйственных угодий	из них							других земель	оленьих пастбищ	
		пашни	многолет. насажд.	запасы	сенокосов	пастбищ	лесов, кустарников	под водой				
Собственность												
Коллективная совместная собственность												
Коллективно-долевая собственность												
Пожизненное наследуемое владение												
Постоянное (бессрочное) пользование												

4591	3927	2830	-	-	47	1050	381	27	256	-
4470	3806	2409/80								
4390	3486	2629								

Председатель комитета по земельной реформе
и земельным ресурсам Арзамасского района (города) _____
 М.П. _____

(подпись)
Синцова В.Е.
 Ф.И.О.
Арзамас

СПИСОК
собственников и размер их земельной
доли

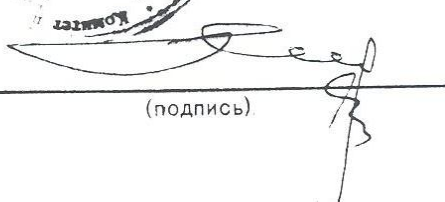
№ № п/п	Фамилия, имя, отчество	Размер земельной доли, га
------------	------------------------	------------------------------

нет

№№ п/п	Фамилия, имя, отчество	Размер земельной доли, га
-----------	------------------------	------------------------------

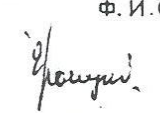


_____ (подпись)



Председатель комитета по земельной реформе
и земельным ресурсам Арзамасского
района (города) _____

Синицын В.Е.
Ф. И. О.



Приложение 2

к Государственному акту № ННД-02000053

СПИСОК

**земельных участков с особым режимом
использования, представляемых**

Арзамасскому сельскохозяйственному кадастру с учетом производственным

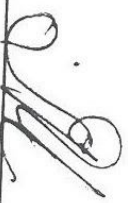
(Ф.И.О. собственника, владельца, пользователя земли)

хозяйством

№ участка на чертеже	Наименование территории с особым режимом использования земель (санитарно-защитные зоны, земли природоохранного, водоохранного, рекреационного, историко-культурного значения и т.п.)	Общая площадь, га	В том числе сельскохозяйствен- ных угодий	Из них пашни.	Установленный ре- жим использования земель
19	земли водоохранного значения	12	12	—	Решение обл. деп. № 329 от 28.08.89г. "О водоохран- ных зонах (подобух) рек, озёр и водоохр. в области".
20	земли историко-культурного значения	73	36	37	—

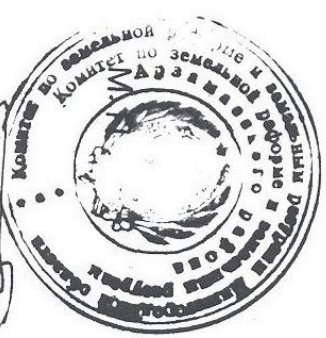
№ участка на чертеже	Наименование территорий с особым режимом использования земель (санитарно-защитные зоны, земли природоохранного, водоохранного, рекреационного, историко-культурного значения и т.п.)	Общая площадь, га	В том числе сельскохозяйственных угодий	Из них пашни	Установленный режим использования земель
----------------------	--	-------------------	---	--------------	--

М.П.


(подпись)

Председатель Арзамасского
~~районного~~ (межрайонного) комитета по
экологии и природопользованию

Кунцыгин А.Н.
Ф.И.О.




(подпись)

Председатель комитета по зем-
ельной реформе и земельным
ресурсам Арзамасского
района (города) _____

Синцыгин В.Е.
Ф.И.О.

**ЗЕМЛИ ДРУГИХ СОБСТВЕННИКОВ, ВЛАДЕЛЬЦЕВ, ПОЛЬЗОВАТЕЛЕЙ,
АРЕНДАТОРОВ ЗЕМЛИ, ЗЕМЛИ ЗАПАСА, ЗЕМЛИ НАСЕЛЕННЫХ
ПУНКТОВ, РАСПОЛОЖЕННЫХ В ГРАНИЦАХ ЗЕМЕЛЬ, ПРЕДО-
СТАВЛЕННЫХ ПО НАСТОЯЩЕМУ ГОСАКТУ
(земли постороннего пользования)**

№ на чертеже и на плане	Наименование собственника, владельца, пользователя, арендатора земли, населенного пункта, земли запаса	Площадь, га
-------------------------	--	-------------

1	Спецучасток	5.35
2	Арзамасское арендное дорожное предприятие	49.51
3	Арзамасский мехлесхоз	102.30
4	Арзамасские электросети „Нижновэнерго“	1.00
5	„Арзамасремтехпред“	12.15
6	Управление Нижегородской железной дороги	112.91
7	СМУ треста „Нижновгражданстрой“	35.63
8	Арзамасское предприятие по обеспечению нефтепродуктами	6.80
9	Арзамасское приборостроительное производственное объединение (сад-во)	24.0
10	Земли запаса	265.50
11	Арзамасский машиностроительный завод (сад-во)	46.0
12	Земли г. Арзамаса	42.50
13	Объединение арендных предприятий „Арзамасстрой“ (сад-во)	15.0
14	Производственное объединение „Арзамасагропромхимия“ (сад-во)	10.0
15	Земли Берёзовского сельского Совета	508.50
16	Земли РОНО	2.0
17	Крестьянское хоз. Нестерова С.А	30.60
18	Крестьянское хоз-во Латкина Е.Е	64.0
19	Чубковской колхоза с/к колхоза	80.0

Итого: 433.75 14/3. 75
 Председатель комитета по земельной реформе и земельным ресурсам Арзамасского района (города)



(Handwritten signature)
 (подпись)

Синицын В.Е
 Ф. И. О.

**ИЗМЕНЕНИЯ ГРАНИЦ И РАЗМЕРОВ ЗЕМЕЛЬНЫХ УЧАСТКОВ,
НАХОДЯЩИХСЯ В СОБСТВЕННОСТИ, ВЛАДЕНИИ, ПОЛЬЗОВАНИИ**

№ на чертеже	Дата и содержание документа, на основании которого внесено изменение	Площадь, га	Должностное лицо, зарегистрировавшее изменение
10'	Решением Арзамасского райсовета от 28.10.92 № 94 изъято в земли запаса района	121,5	зам. председателя комитета Е.Н. Лопухов <i>Е.Н. Лопухов</i>
21	Постановлением главы администрации р-на от 4.12.92г № 582 изъято под опорамч ЛЭП Арзамасским электросет.	0.11 /пашня/	- - <i>Е.Н. Лопухов</i>
10''	Постановлением главы администр. р-на от 15.12.92г № 582 передано из земель запаса	50 /пашня/	- - <i>Е.Н. Лопухов</i>
22	Постановлением главы администр. р-на от 26.02.93г № 98 изъято под подсобное хозяйство Берёзовской ср. школы	5 /пашня/	- - <i>Е.Н. Лопухов</i>

Город Арзамас Нижегородской области, Россия.

**ДВАДЦАТЬ СЕДЬМОЕ
ДЕКАБРЯ ДВЕ ТЫСЯЧИ
ШЕСТОГО ГОДА**

Я, Корреспондент, нотариус по Арзамасскому району Нижегородской области, выдал эту копию с подлинником документа, в котором оговоренных исправлений нет.

1-4525

100/

Крестикова Т.А.



Итого пронумеровано, прошито, скреплено
6 (шесть) л.
Арзамас